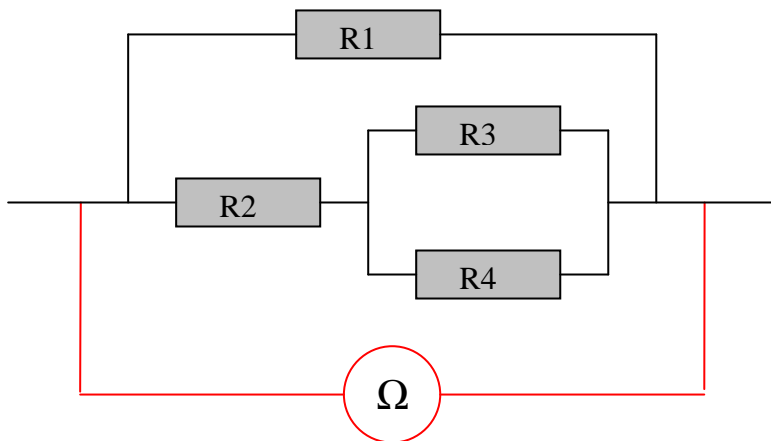


Fachbereich Elektro		Name:
Gegenstand:	GET, E-Lab	Datum: HÜ für 8.1.2008
Thema:	Der verzweigte Stromkreis - 2	



- 1.) Folgende Schaltung soll am Steckboard aufgebaut werden. Die Widerstände sind vorher mit dem Ohmmeter genau zu bestimmen:



R1 = 300 Ω Messung: _____ Ω

R2 = 20 Ω Messung: _____ Ω

R3 = 150 Ω Messung: _____ Ω

R4 = 50 Ω Messung: _____ Ω

Messung: R_{Ges} = _____ Ω

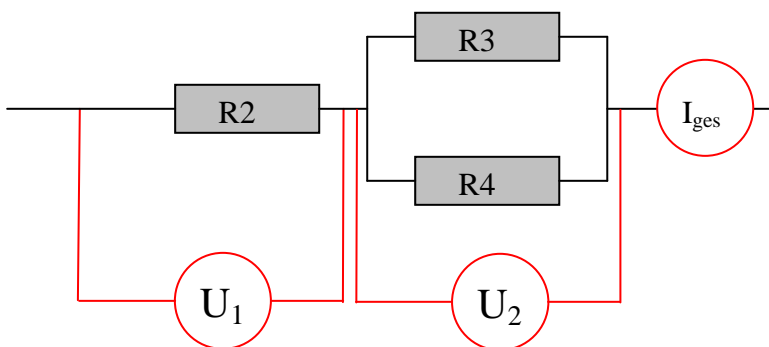
Berechnung:

R_{E3,4} =

R_{E2,3,4} =

R_{E1,2,3,4} =

- 2.) Gleiche Schaltung wie oben (ohne R1), aber jetzt legen wir eine Spannung von 12V DC außen an:



Messung: U₁ = V

U₂ = V

I_{ges} = mA = A

Setze deine Werte ein und kontrolliere: U₁ : U₂ = R₁ : R₂